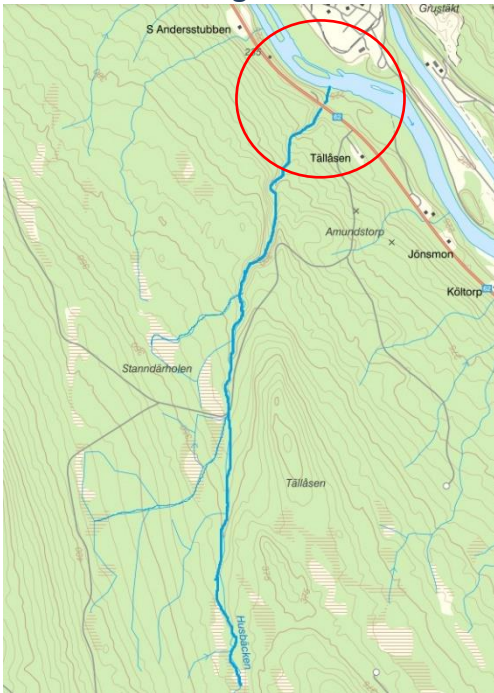


# Husbäcken, Höljes

WA77760492

## Sammanfattning



Husbäcken är upp första naturliga vandringshindret hårt rensad. Påverkan består troligen till stor del av åtgärder i samband med beredskapsåren då Höljes Skans anlades.

Vid elfisket dokumenterades ett gott bestånd av öring och det fanns även elritsa och stensimpa. Biotopvård föreslås upp till det naturliga vandringshindret, en sträcka på ca 200m. Även lekgrus kan tillföras. Trumman under väg 62 bör åtgärdas, men ingår inte i detta projekt.

## Länsstyrelsens input till projektet

Ej undersökt tidigare.



## Beskrivning

Till mynningen i Klarälven rinner bäcken i brant terräng, vilket gör den storblockig tidigt- Foto visar utloppet ut i Klarälven. Strandområdet är påverkat av älven

Blockig terräng mellan utloppet i Klarälven och väg 62 – elfiskelokal  
Foto nedan



Trumman vid riksväg 62 är ett besvärligt vandringshinder då trumman ligger med för kraftig lutning. Vårt förslag är att en valvbåge ersätter den befintliga trumman då tröskling inte hjälper i en så brant lagd trumma, då materialet kommer att spolras bort. Detta måste hanteras av Trafikverket och ingår ej i detta projekt.

På västra sidan riksvägen finns en liten sträcka med lekmaterialinslag innan de riktigt stora blocken tar vid upp mot det naturliga vandringshindret. (foto nedan)



Sista fotot är på det första naturliga vandringshindret



### Jordartskarta

Bäcken rinner i den forna isälvsrännan ut i Klarälven, där den möter älvens isälvs sediment. Ett bra läge för öring alltså.

### Hydrologi

SMHI har inget eget avrinningsområde för bäcken, utan även Klarälven ingår. Vi har bedömt det till c:a 6 km<sup>2</sup>

### Värdefulla kultur/fornlämningar

Två lämningar är markerade invid bäckens mynning

1. En Såg: Inga rester syns i terrängen ovan jord. Ingen markering på Häradsekonomiska kartan från slutet av 1800-talet.



### Områden med höga naturvärden

Klarälven är Natura 2000 och mynningen berörs sannolikt av detta skydd några meter in från mynningsöppningen där vattenståndet fluktuerar. Åtgärderna planeras utanför Natura2000-gränsen. Inga markeringar i bäckravinen finns på skogskartan, men ofta hyser bäckraviner en fin miljö, skyddad mot avverkning.

### Historiska kartor

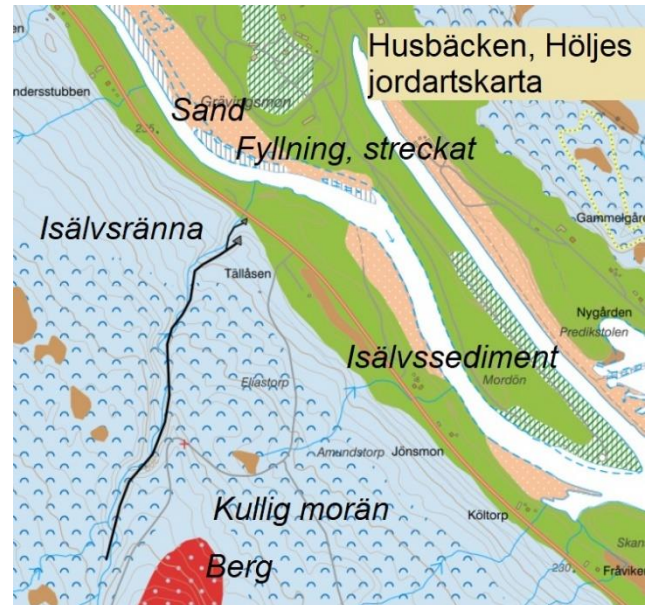
Laga skifte i Höljes skedde mellan 1845-48. Vi har inte hittat någon markering för sågverksamhet eller annan verksamhet. Bäcken är namngiven på Häradsekonomiska kartan. Mordön i Klarälven benämns Mördön.

### Elfiskeresultat

Elfiskat 2022. Lokal nedströms väg 62, koordinater: Öring 6+1, Simpa, Elritsa 5+8. Ej ännu inmatat i SERS.

### Kalkning

Sker ej i Husbäckens AVR.



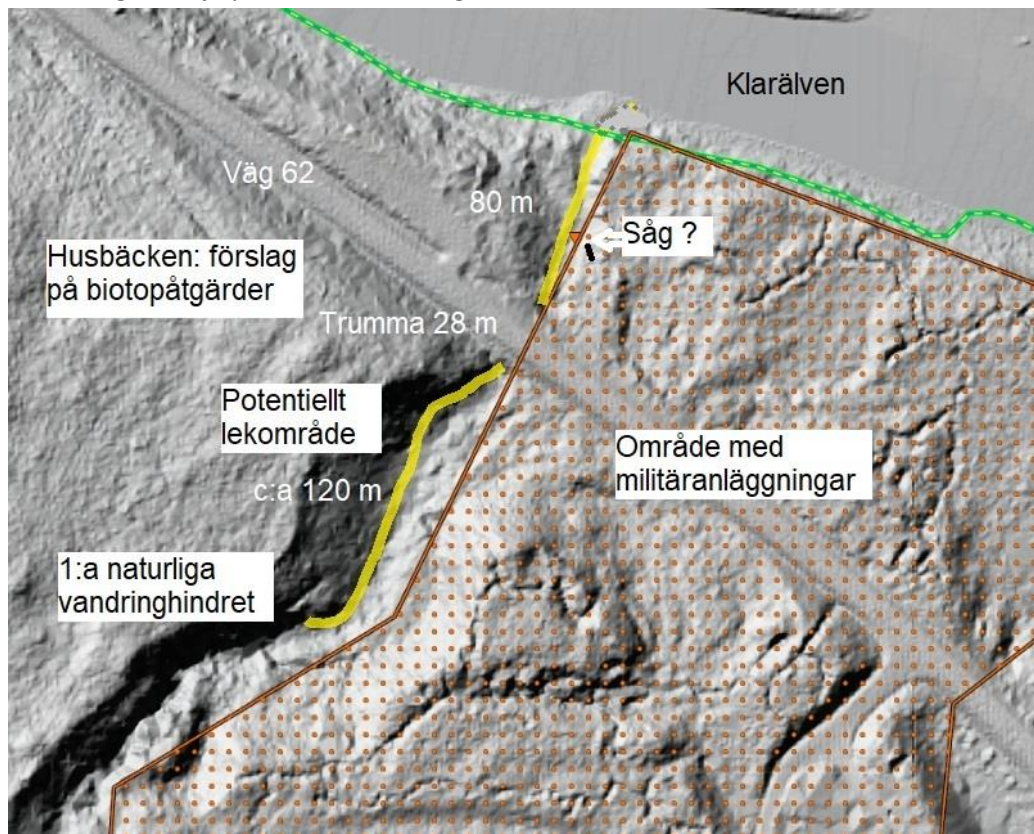
2. Militära anläggningar Citat Forsök Område med militära anläggningar, 320x300 m (NÖ-SV) bestående av stridsvagnshinder, skyttevärn, kulsprutevärn, pansarvärnsgarage och skyddsrum. ... Sammanlagt innehåller skansen 47 gevärsvärn sammanbundna med värgångar. Gångarna har även förbindelse under väg 62 genom en tunnel. ... Förutom dessa finns tre splitterskyddade platser ..De senare tyder på att skansen byggdes ut så sent som 1943-44. Anläggningen försvarades tidvis av 32 gränsförsvarskompaniet



## Detaljerat förslag på biotopåtgärder Husbäcken

Biotopvård föreslås upp till det naturliga vandringshindret, en sträcka på ca 200m. Material finns att återföra i våta bredden- dvs i bäckenfåran - eller på norra sidan ån där kulturlämningar inte finns. Åtgärden beräknas ta ca 6 timmar med en 13 tons maskin. Sannolikt behövs tillskott av lekmaterial vid åtgärderna uppströms vägen.

Trafikverket är ansvarig för trumman under riksväg 62 . Vårt förslag är att en valvbåge ersätter den befintliga trumman då tröskling inte hjälper i en så brant lagd trumma . Trafikverket har kontaktats.



Markering för skyttevärnområdet med röd prickning. Natura 2000 gräns mot Klarälven grön. Planerad biotopvårdsstrecka markerad med gult. Sågen är ej synligt ovan mark enl. inventering. Hela området ligger inom fastighet HÖLJES 1:342 , Kopparfors Skogar AB är markägare. Maskinen avses gå ner norrifrån sannolikt från väg 62 men det kommer att avgöras i samråd med markägaren.

## Miljönytta

Husbäcken har inga fastställda miljö kvalitetsnormer, men . vår planerade åtgärd kommer att bidra till den lokala öringstammen och Klarälvens laxarter.

## Försiktighetsåtgärder:

Arbetet sker under en dag med lågflöden i juni-sept. På så sätt minimeras slammflykt och öringens störs så lite som möjligt. Maskinen går ner i "Våta bredden" och ska inte röra skogbevuxna stränder. Norra Finnskoga FVOF kommer att vara huvudman för åtgärden under arbetsledning av Anders Nillroth, Torsby kommun.