

VÄLKOMNA TILL
ETT SPÄNNANDE
VATTEN MITT I
VÄRMLAND - RANÅSYSTEMET

Undersökning av
Ranåns hela avrinnings-
område och framtagande
av förslag på åtgärder

KLARÄLVENS VATTENRÅD, ANNA SJÖRS ROMBOLAND30291@GMAIL.COM



Vattnets alla värden

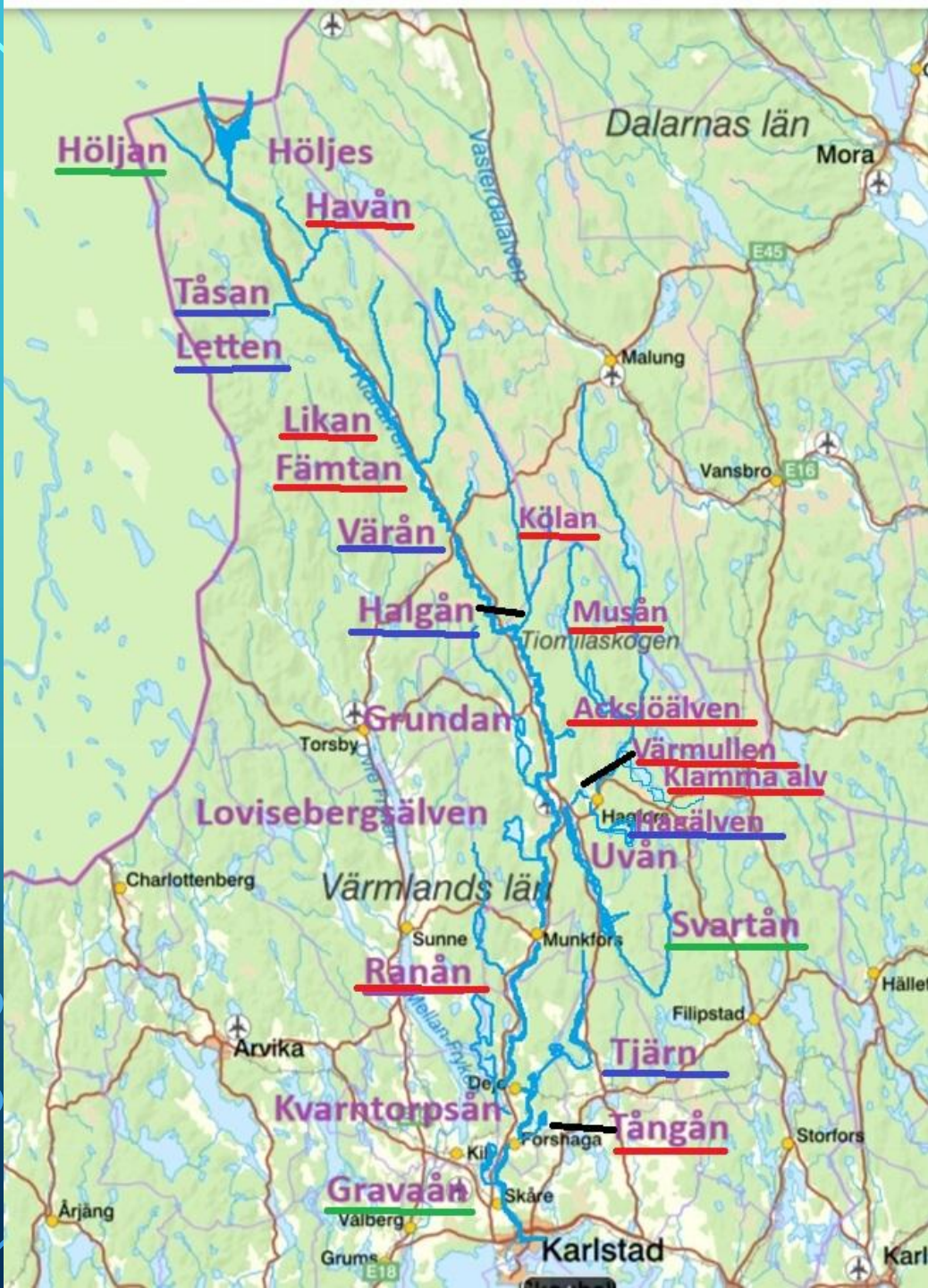


VILKEN ÄR VÅR UPPGIFT?

HÅLLBART VATTEN - GENERATIONSMÅLET

ANNA SJÖRS 28 FEB 2026

Vattnets alla värden





2002-2004 Kommunerna längs älven samverkade och byggde Klarälvbanan och gjorde bl.a.

Biotopåtgärder i Ranån

LOVA 2024-2026 innefattat

Sunne, Hagfors och Munkfors kommuner

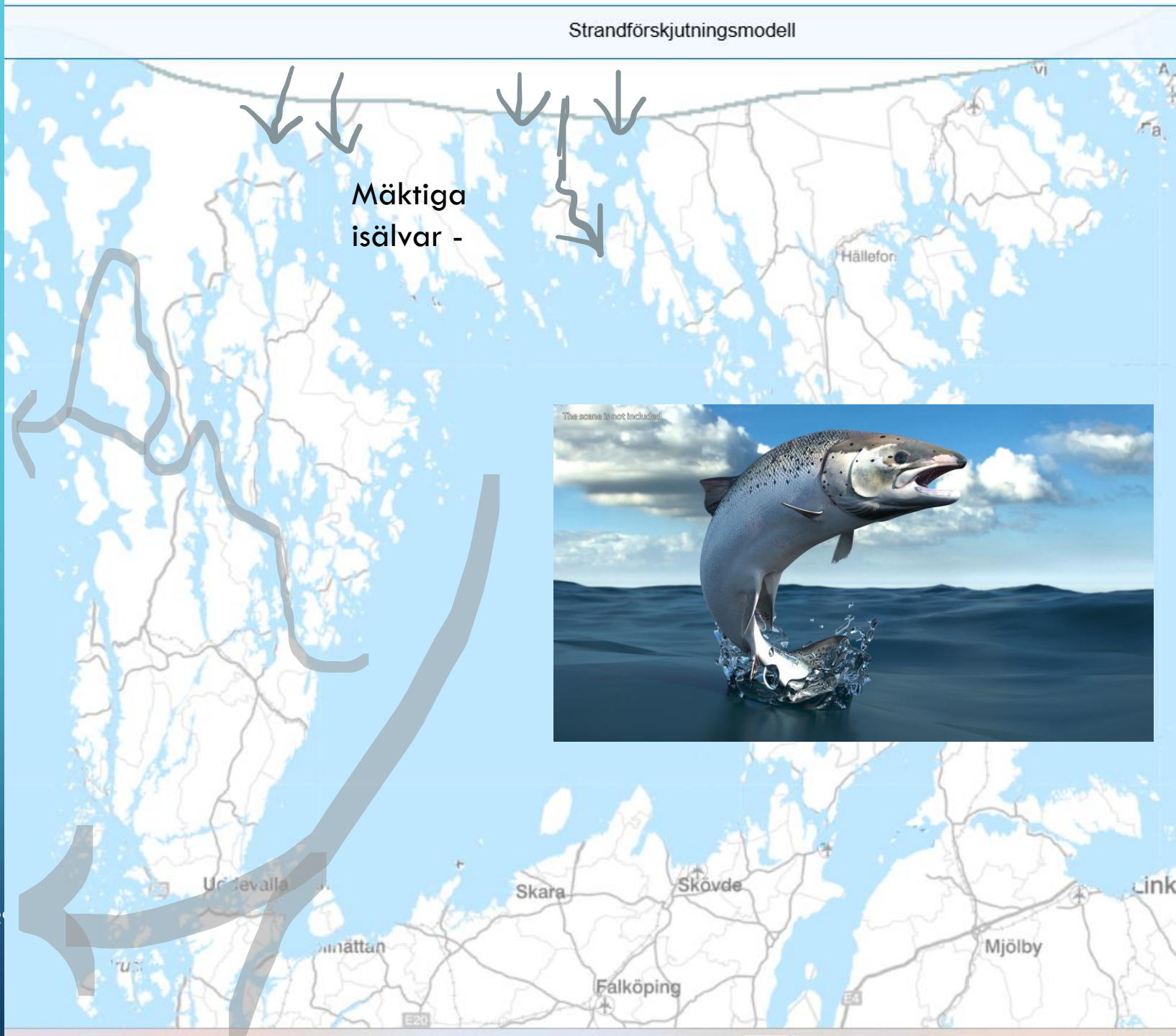
Rannåns FVOF Hällsjöns FVOF

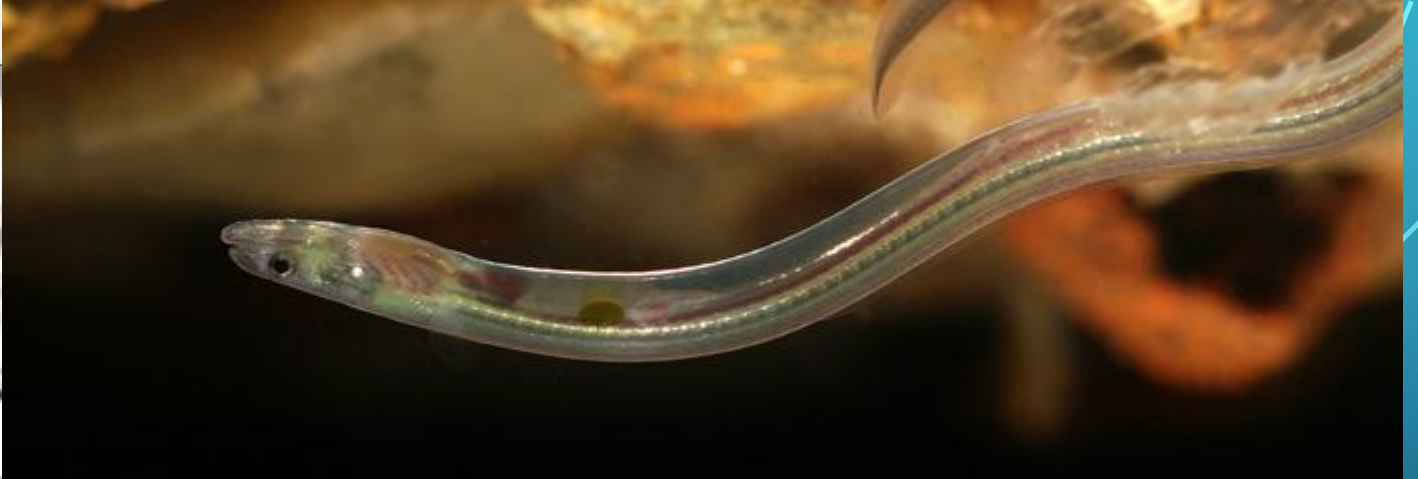
Klarälvens i Munkfors kommun FVOF



**Munkfors
kommun**
MUNKFORS | RANSÄTER

För 11 000 år sedan...





Ransäterviken.
Invandrarna –
öring och
glasål fann
vattnet gott



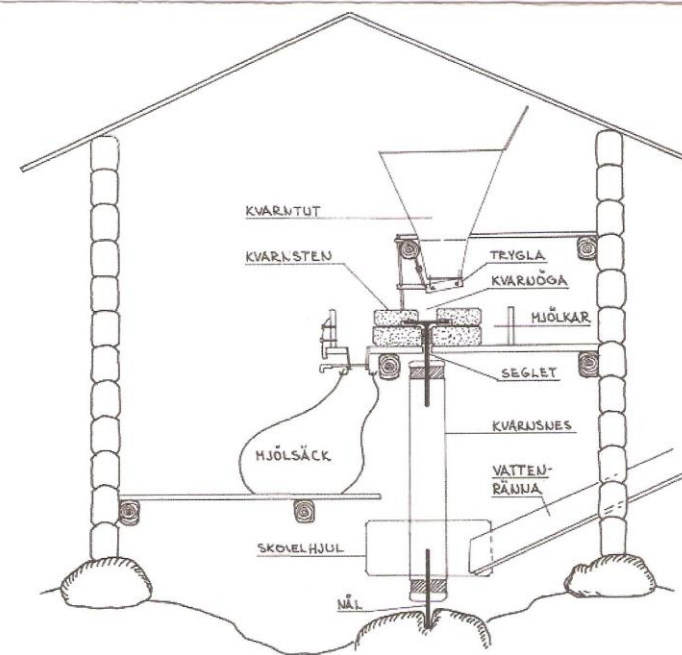
8000 år sedan -



För 8000 år sedan tappades en Yxa i Ransbergsviken
Återfunnen 1890 av Orgeltrampare Jonas Jonsson
vid dikesgrävning i Kärret

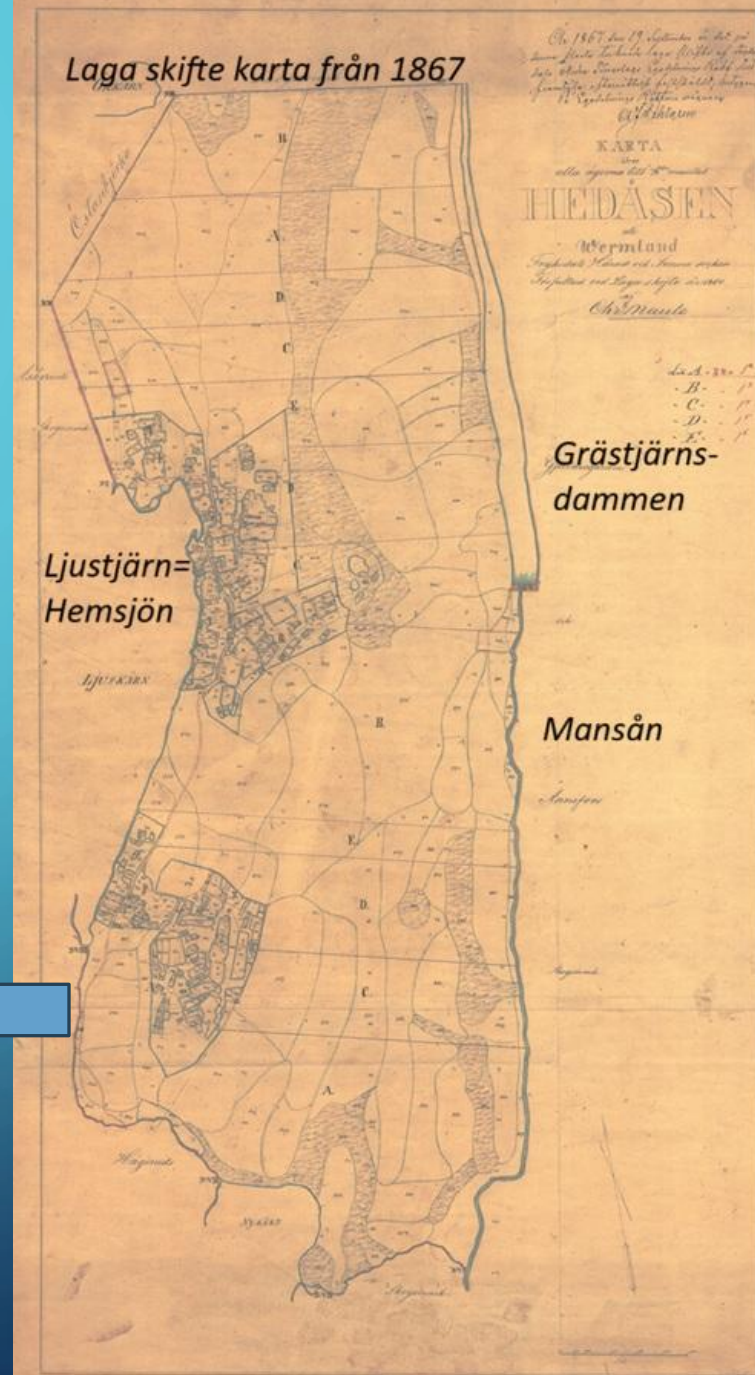


Det första tekniska nyttjandet av
vattnets kraft – att mala mjöl



Skvaltkvarn – princip
Ofta ingen vandringshinder

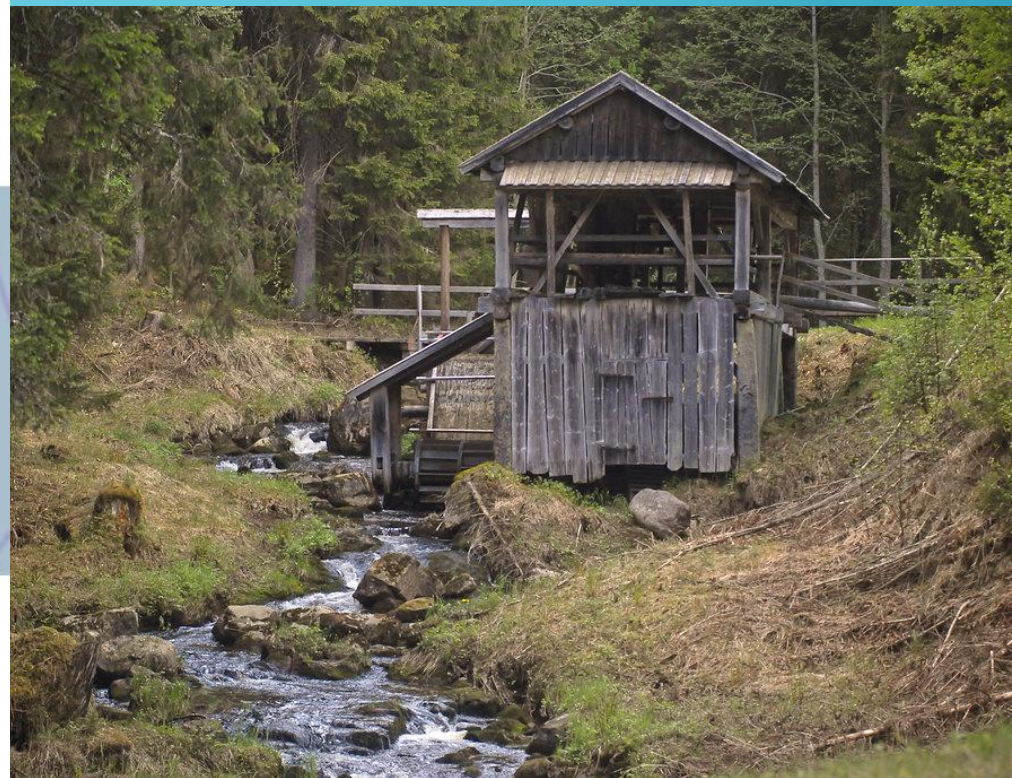
Vi finner kvarnarnas läge på skifteskartor – tex Tre skvaltkvarnar i Hemsjöns utlopp – idag syns knappast mer än lite stenfundament

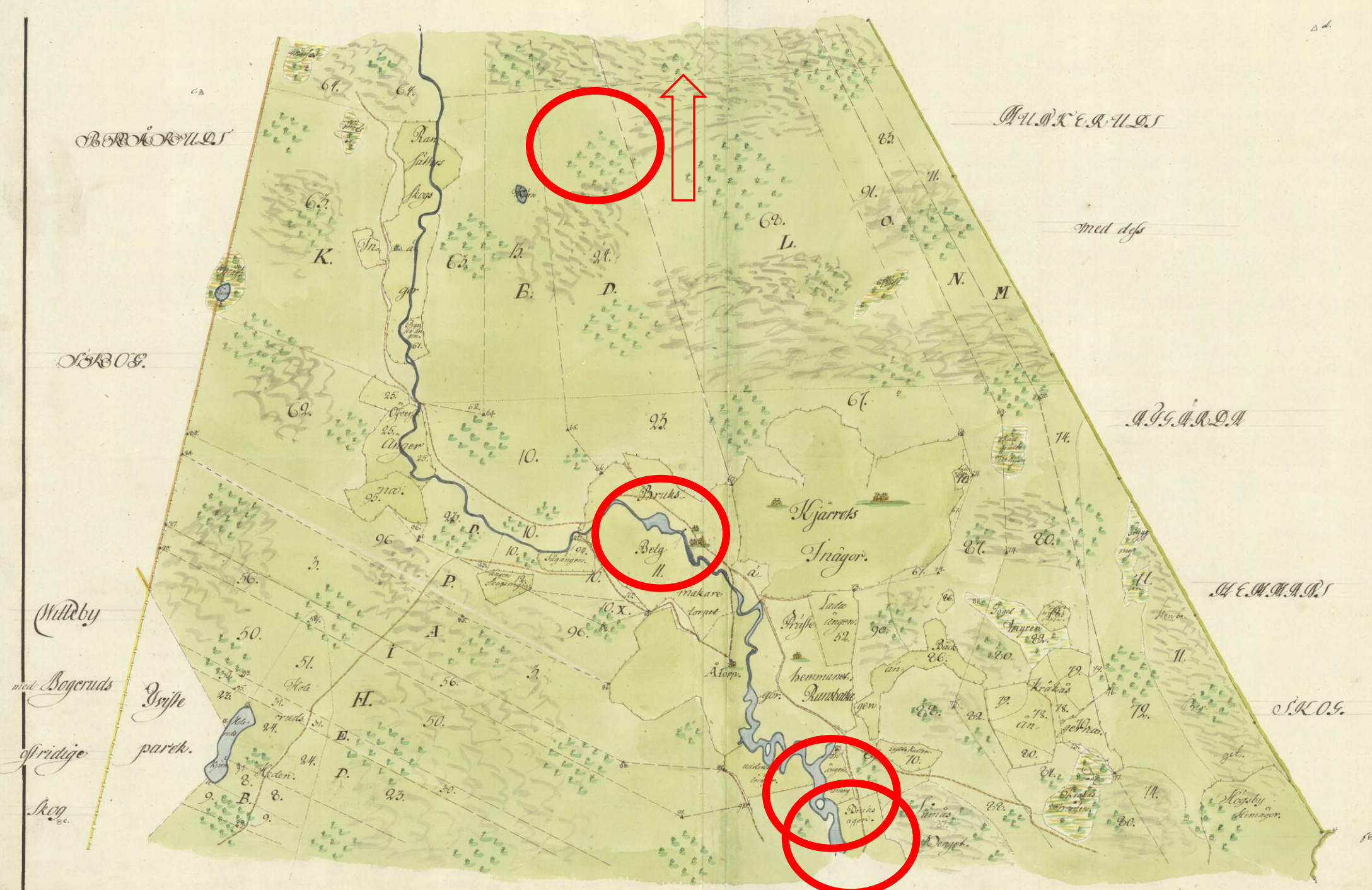






- Varje gård vill ha en ramsåg ...





Hammar
tident-
Stor-
skiftet
1783



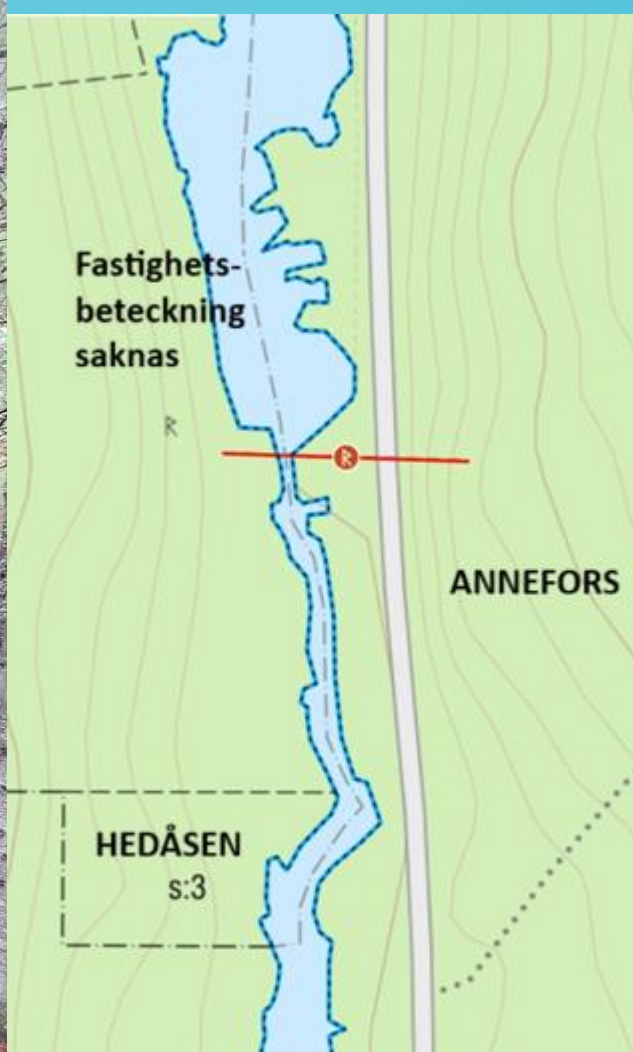
Ransbergs bruksmiljö



I flottledsutslaget
1916 står:
”kvarstår vid
Grästjärn en av
sten uppmurad ...
6,5 m hög
dammbyggnad
som dock inte varit
grundlagd på fast
botten och därför
underskurits på
mitten och nu står
som en storslagen
ruin utan något
värde som
vattenbyggnad”

Byggd av ryska
krigsdesertörer
1810??





Vårtinget 1802

Instäms till Tinget **Olof Ersson, Mellastuga** i Hedåsen för påstådd skuld till **Annefors Bruk**. Dock visade räkenskaperna felaktigheter vilket resulterade i att **Olof Ersson** tilldömdes ersättning för timmerleverans till **Grästjärnsdammens** byggnad – 150 st större och mindre furustockar, vilket genom slarv från Bokhållarens sida ej redovisats. **Olof Ersson** beordrades att med hand på bok vid sin själs salighet betygade att han till Brukspatron **Axel Engholm** vid hans frånfalle inte hade den ringaste skuld utan i stället en fordran på 4 Rd 32 sk.



2026-02-03

20

VI SJUNKER MED JÄRNET MEN FLYTER PÅ TRÄET



Ransberg: Träsliperi och pappfabrik 1889-1938

T

FÄLTARBETE

KLARÄLVENS VATTENRÅD, ANNA SJÖRS ROMBOLAND30291@GMAIL.COM



2026-02-03

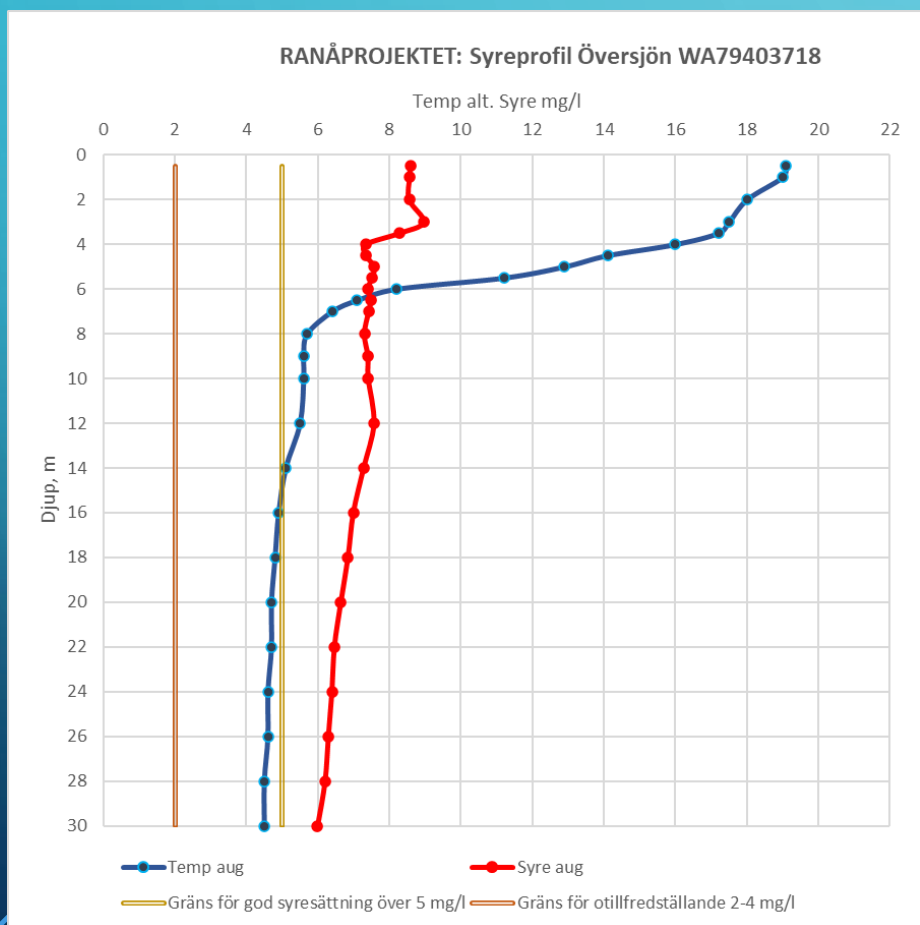
22

VATTNETS KVALITET

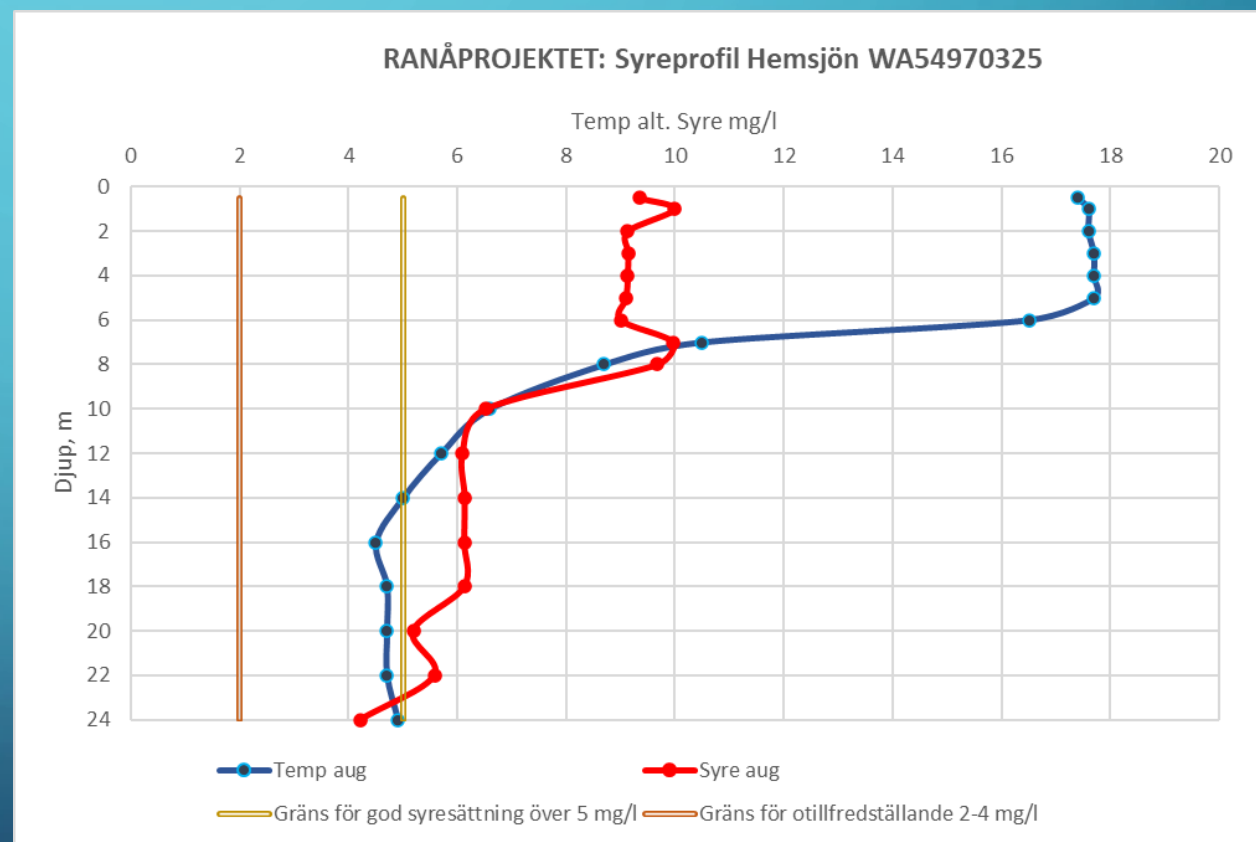


VATTNETS KVALITET

- Syremätningar i Översjön

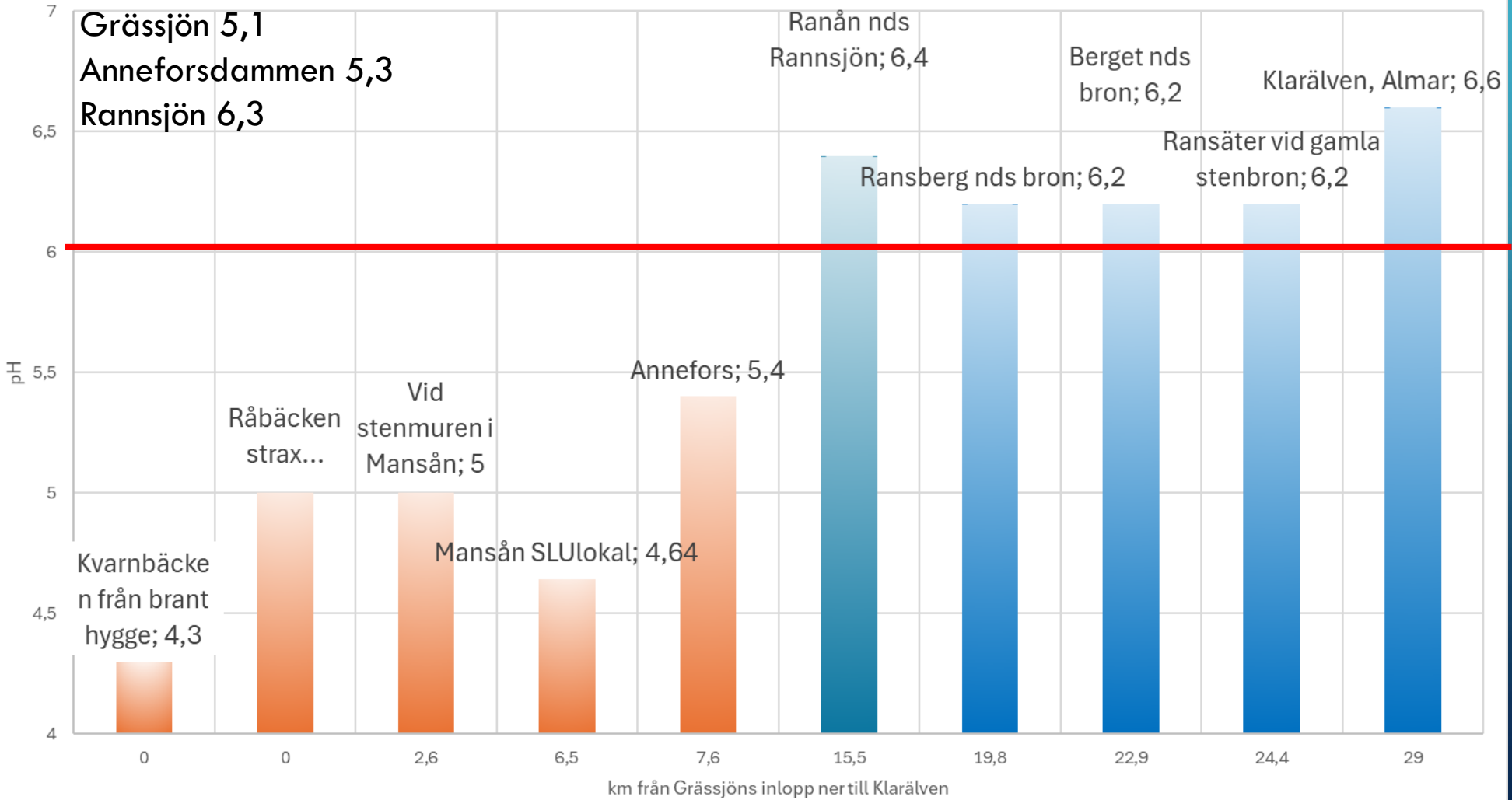


- Syremätning i Hemsjön



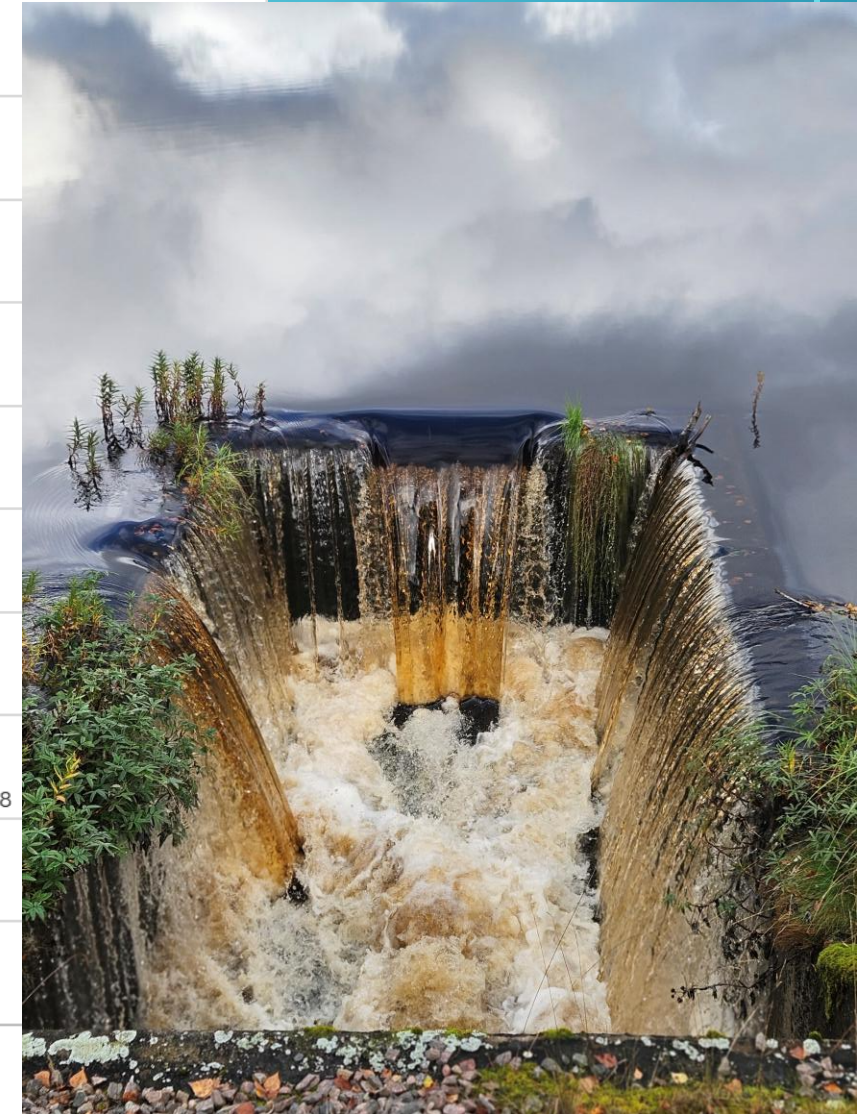
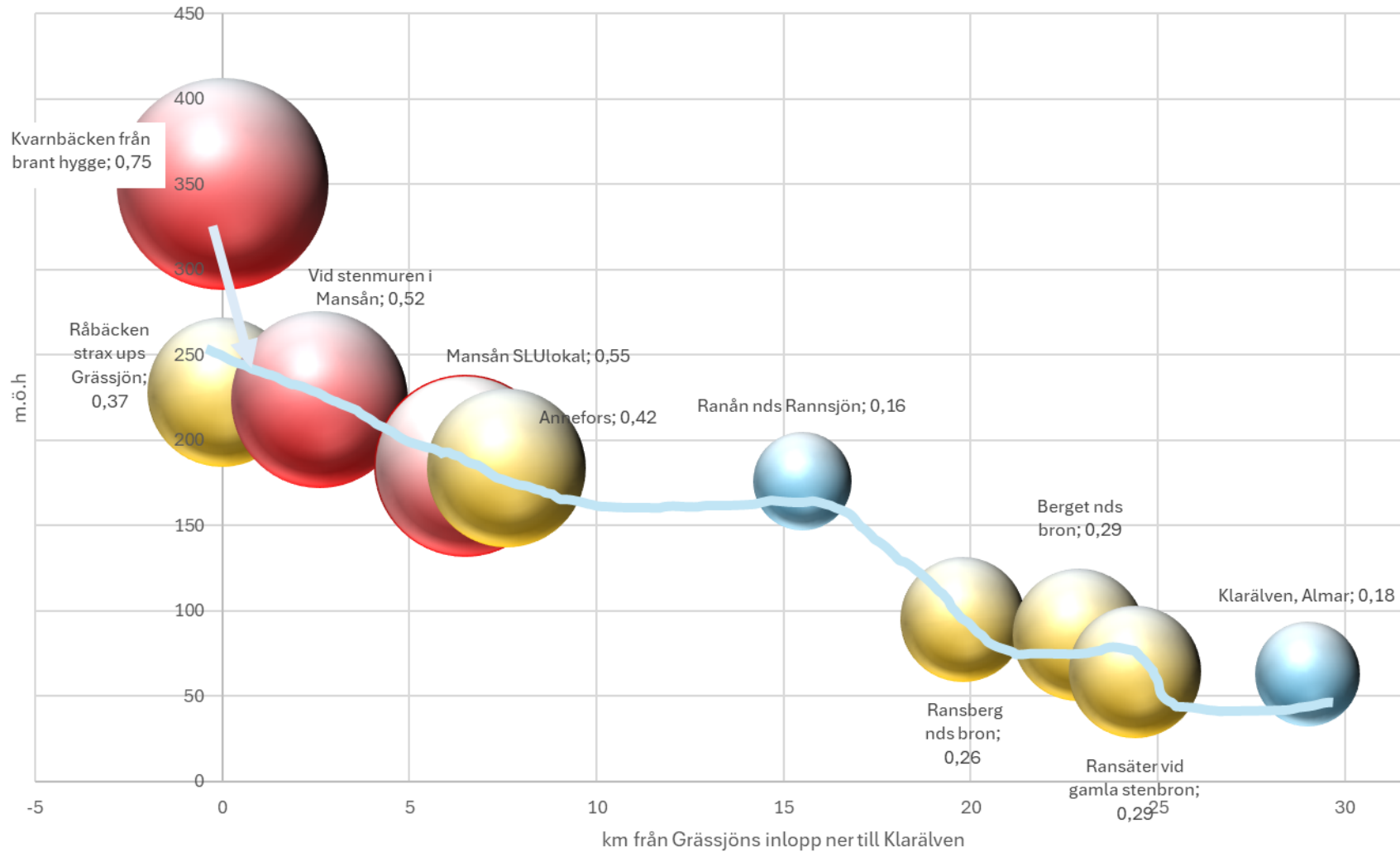
Aug-värden: Översjön 6,3
Hemsjön 6,7

pH-förändring längs med Mansån-Ranån
Staplarnas höjd visar vattnet pH den 9 sept 2025.



Färgförändring längs med Mansån-Rannån

Bubblornas storlek visar vattnets färg den 9 sept 2025 mätt som Absorbans 420 nm/5cm
Absorbans större än 0,2 räknas som starkt färgat vatten.

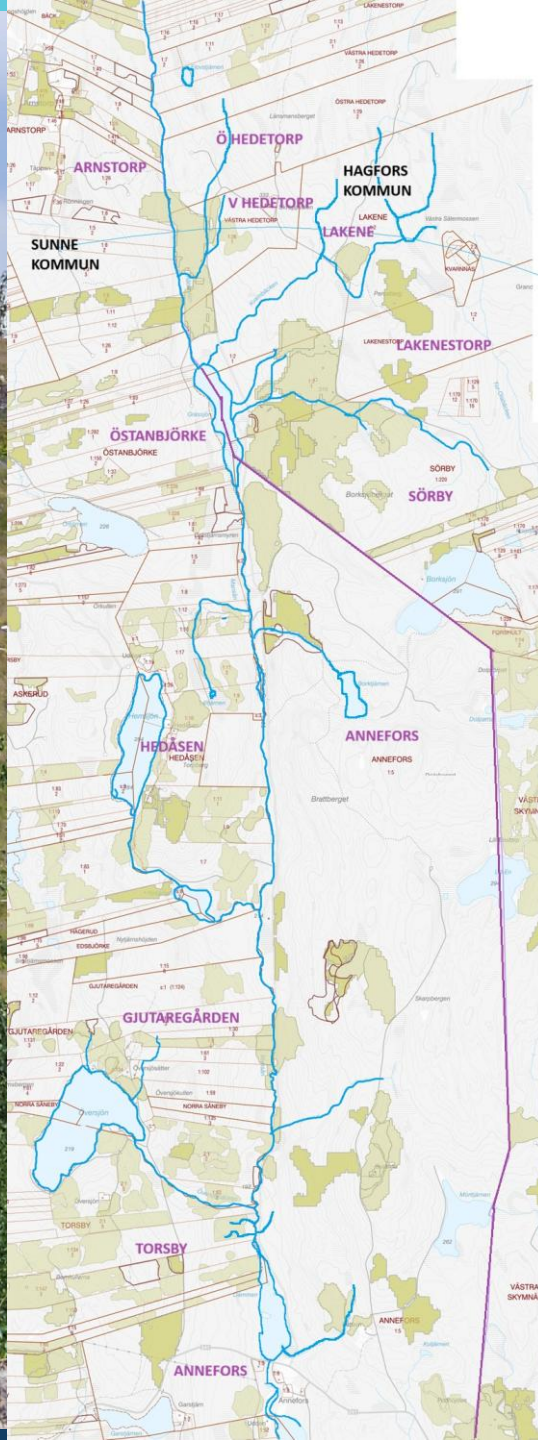


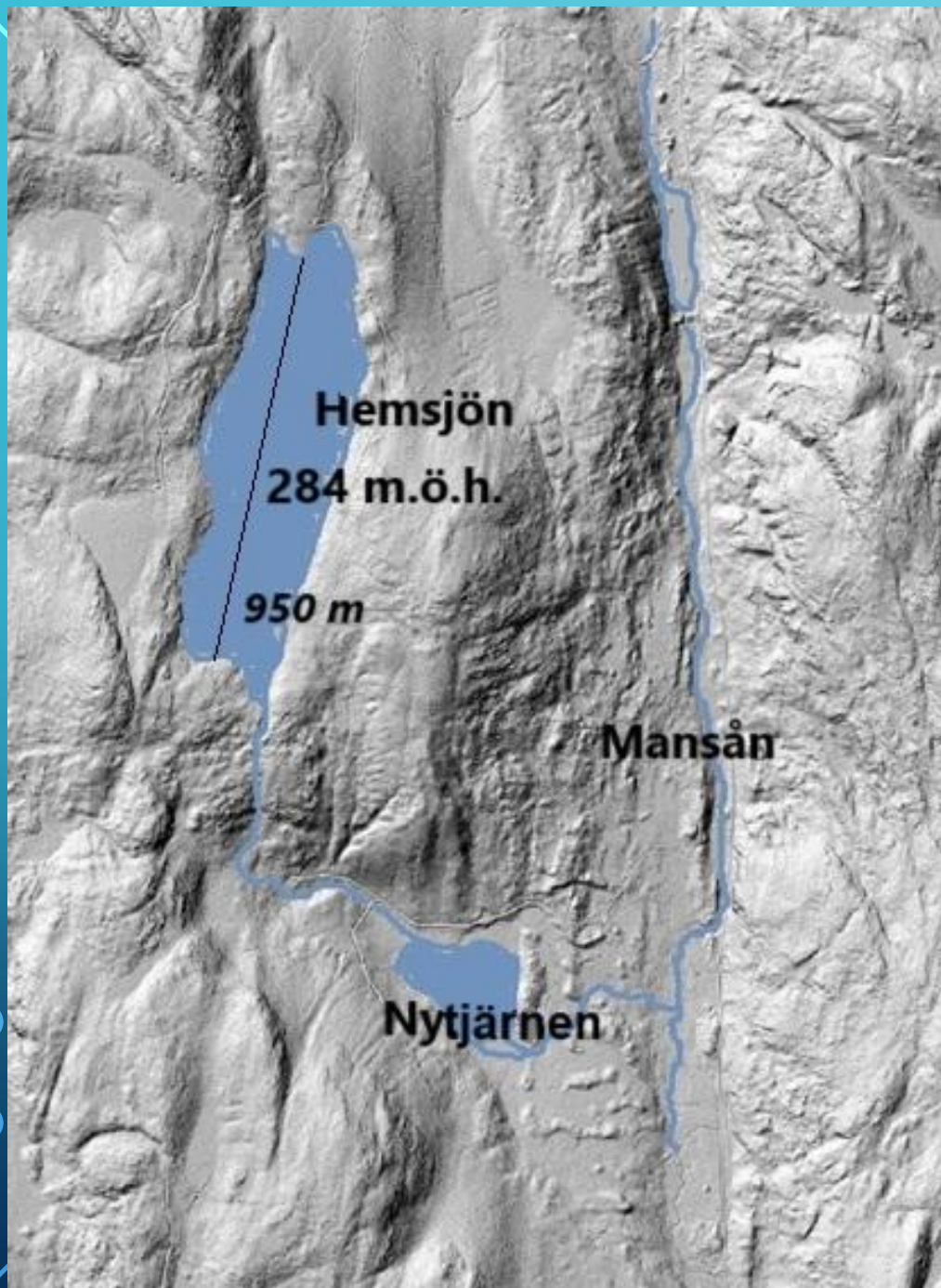


”Nytt” problem idag:

Brunifieringen av vattnet
– dvs mer kol transporteras ut i
vattendragen bl.a. bundet i
humus

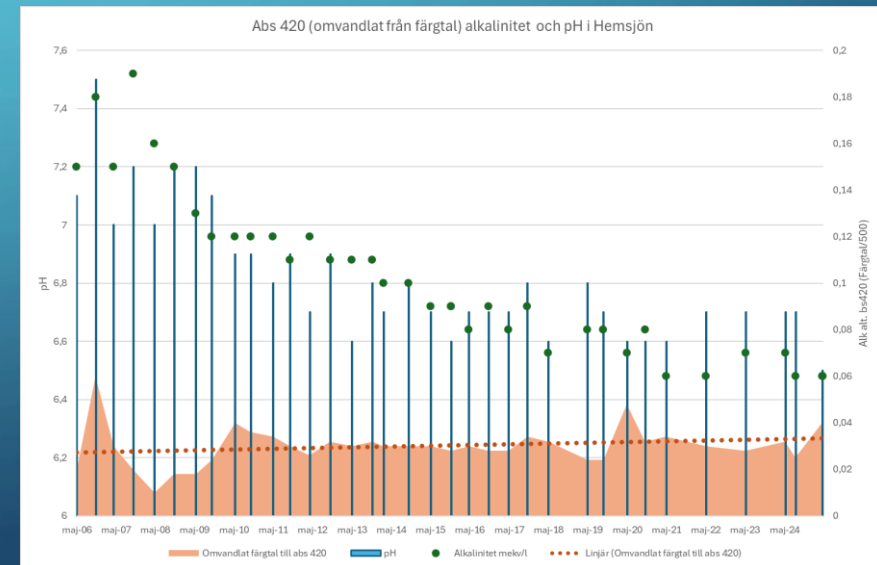
Skogsstyrelsen arbetar genom
sitt projekt Grip on Life för att
skogsbruket måste ta hänsyn till
vattendrag i skogslandskapet





HEMSJÖN

Provtagning av näringsämnen, (syreprofil samt näringsanalyser yta och bottenvatten) Utloppet:
 Provtagning av fiskar e_DNA i sjön och i utloppet



N:o 733.

Ljustjärn eller Hemsjön.

I Nedre Fryksdals härad, Sunne socken. 1. *Höjd ö. h.:* öfver 614,8 fot (182,6 m.) 2. *Tillflöde:* ringa. 3. *Aflopp:* bäck till Nyttjärn. 4. *Längd:* 1600 alnar (948,8 m.) 5. *Bredd:* 500 alnar (296,5 m.) 6. *Djup:* betydligt. 7. *Stränder:* skogbevuxna; i N.-O och S.-O. odlade. 8. *Botten:* sten och sand. 9. *Vatten:* ovanligt klart. 10. *Istid:* slutet af Nov.—Maj. 11. *Fiskarter:* Aborre, — Gädda, — Mört. — Uppg. 6 och 8—11 af Brukspatron C. W. Stenbeck.

Cederström:

Wermlands läns

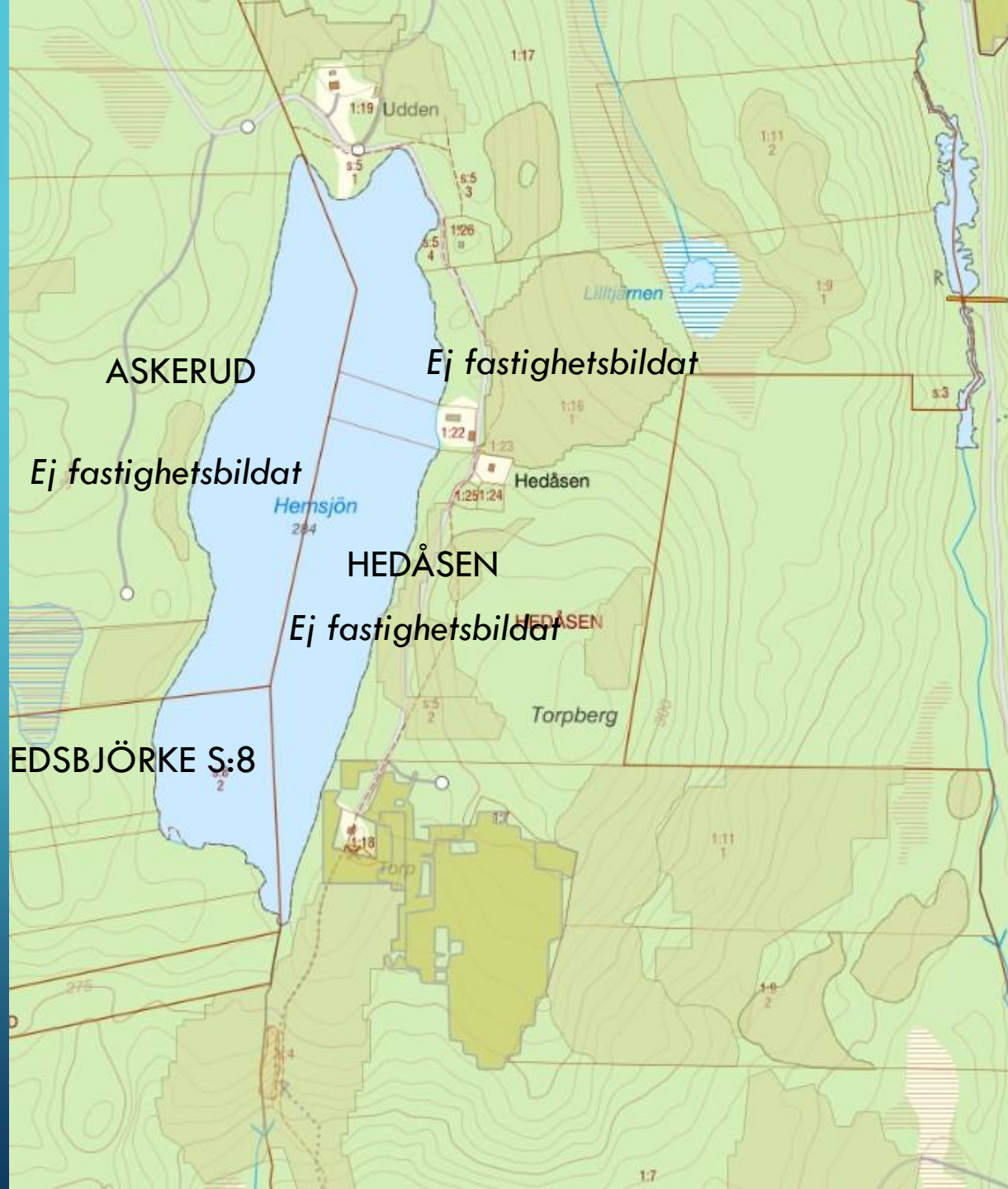
fiskevatten från 1895

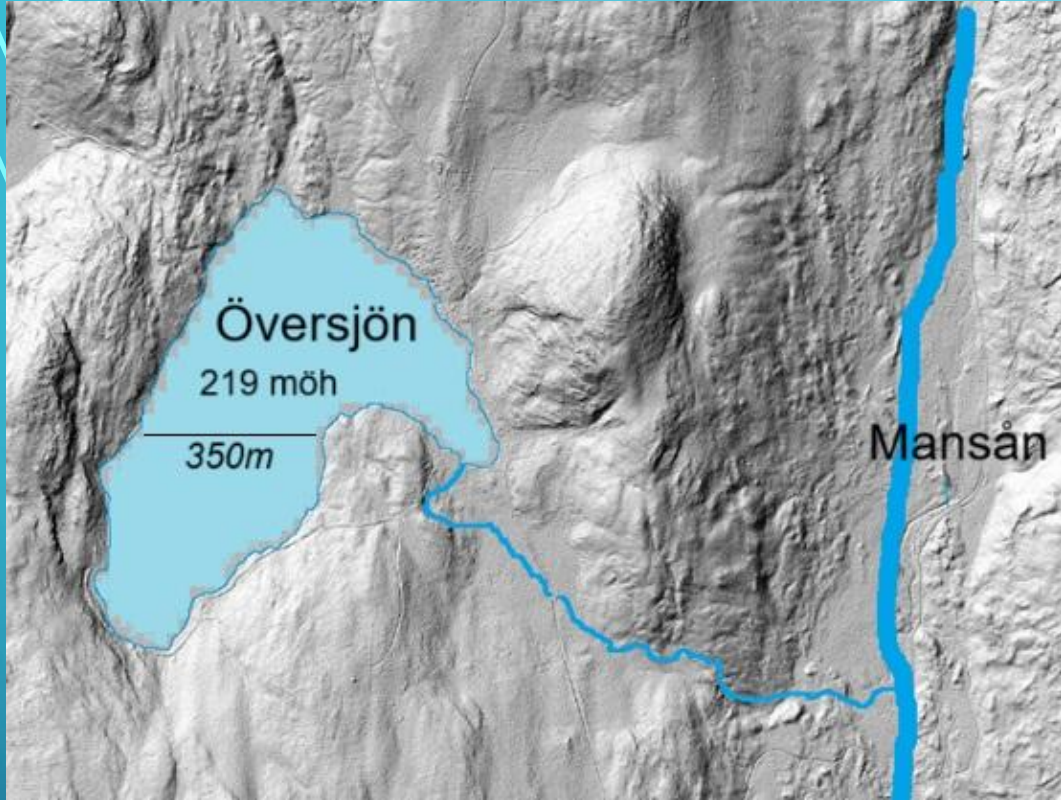
N:o 734.

Nyttjärn.

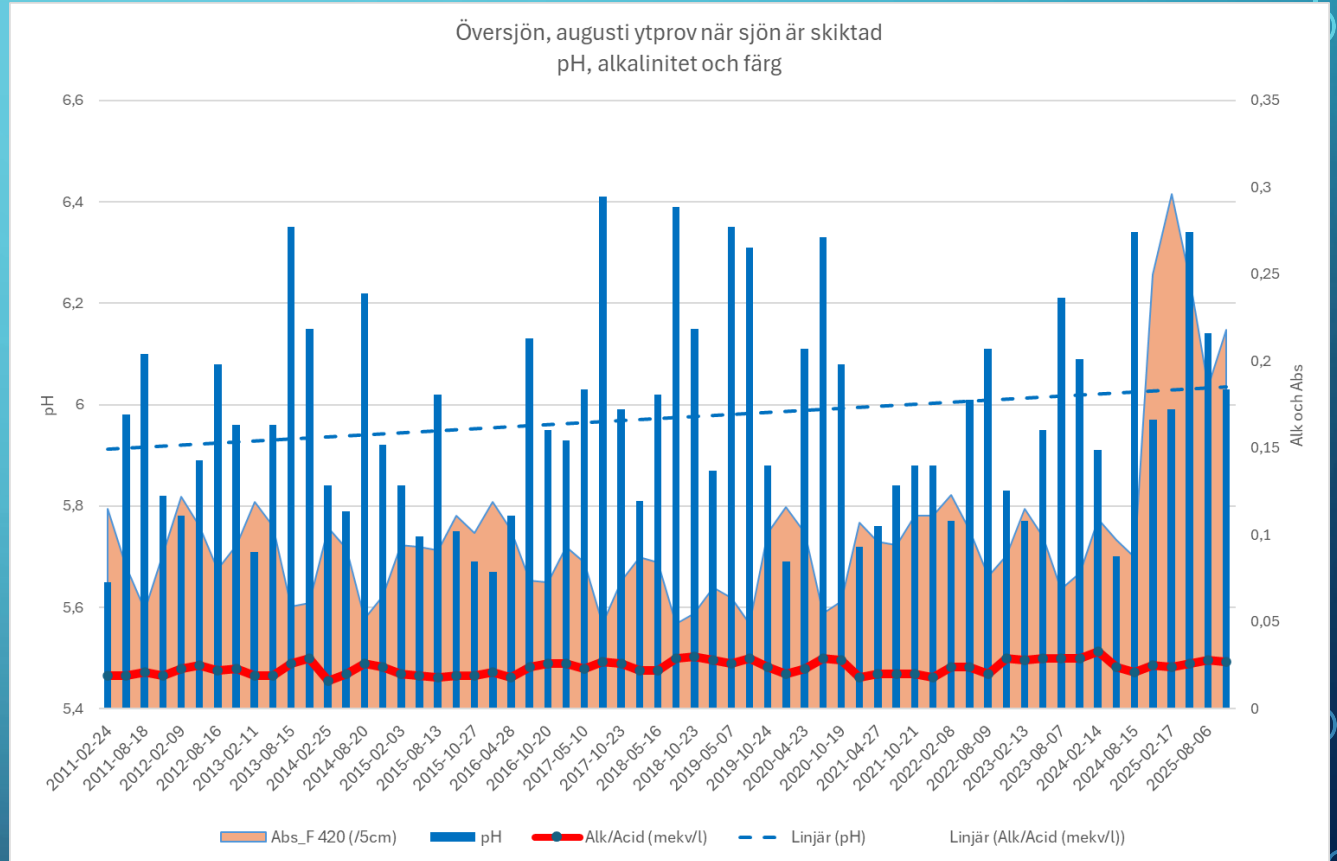
I Nedre Fryksdals härad, Sunne socken. 1. *Höjd ö. h.:* öfver 614,8 fot (182,6 m.) 2. *Tillflöde:* bäck från Ljustjärn eller Hemsjön. 3. *Aflopp:* bäck till Anneforselven. 4. *Längd:* 500 alnar (296,5 m.) 5. *Bredd:* 300 alnar (177,9 m.) 6. *Djup:* mindre betydligt. 7. *Stränder:* skogbevuxna, i N. sankar.

8. *Botten:* sand och dy, något sten. 9. *Vatten:* mörkt, men klart. 10. *Istid:* Nov.—Maj. 11. *Fiskarter:* Aborre, — Gädda, — Mört, — Laxöre. — En mängd blodiglar. Uppg. 6 och 8—11 af Brukspatron C. W. Stenbeck.





ÖVERSJÖN

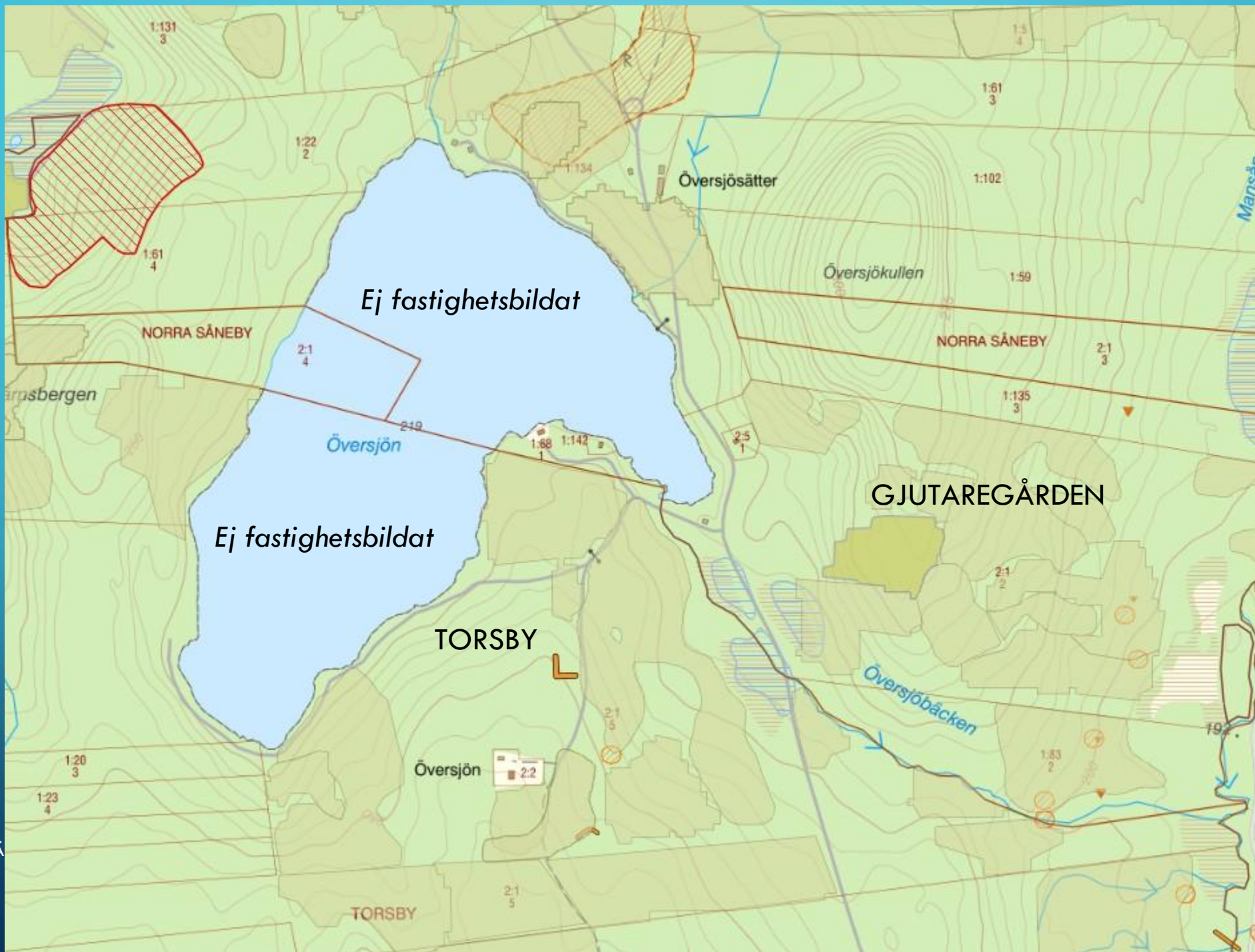


Cederström: Wermlands läns fiskevatten från 1895

N:o 735.

Öfversjön.

I Nedre Fryksdals härad, Sunne socken. 1. *Höjd ö. h.:* 732,6 fot (217,5 m.) 2. *Tillflöde:* ringa. 3. *Aflopp:* bäck till Anneforselfven. 4. *Längd:* 1600 alnar (948,8 m.) 5. *Bredd:* 700 alnar (415,1 m.) 6. *Djup:* betydligt. 7. *Stränder:* skogbevuxna; i N. odlade. 8. *Botten:* sten och sand, i en vik dy. 9. *Vatten:* ovanligt klart (botten synlig på flera famnars djup.) 10. *Istid:* Decemb.—Maj. 11. *Fiskarter:* Aborre, — Gädda, — Mört, — Nors, Laxöre, — Lake, — Ål. — Uppg. 6 och 8—11 af Brukspatron C. W. Stenbeck.



ATT FÅ GREPP PÅ FISKFAUNAN

SJÖFISKET

Siklöja – 15-20 m djup –
Värmland Sickling – gott!



ELFISKEN -

Elritsa och öring Ranån, men även kräftor



N:o 732.

Anneforsselfven.

I Nedre Fryksdals härad, Sunne socken. Afför Grässjönsvatten till Ransjön. 1. *Höjd ö. h.*: öfver 614,8 (182,6 m.) 2. *Längd*: 8500 alnar (5040 m.) 3. *Bredd*: c:a 8 alnar (4,7 m.) 6. *Djup*: ringa. 5. *Stränder*: mestadels skogbevuxna, i nedersta loppet odlade. 6. *Botten*: sten och grus, i dammarne dy med en mängd stubbrötter. 7. *Vatten*: mörkt, men klart och kallt. 8. *Ström*: häftig endast vartiden. 9. *Vårflod*: temligen stark. 10. *Istid*: nedom forsarne finnas ständigt öppna ställen. 11. *Fiskarter*: Aborre, — Gädda, Laxöre, — Lake, — Kräftor. — Uppg. 3—4 och 6—11 af Brukspatron C. W. Stenbeck.

DNA-TESTER

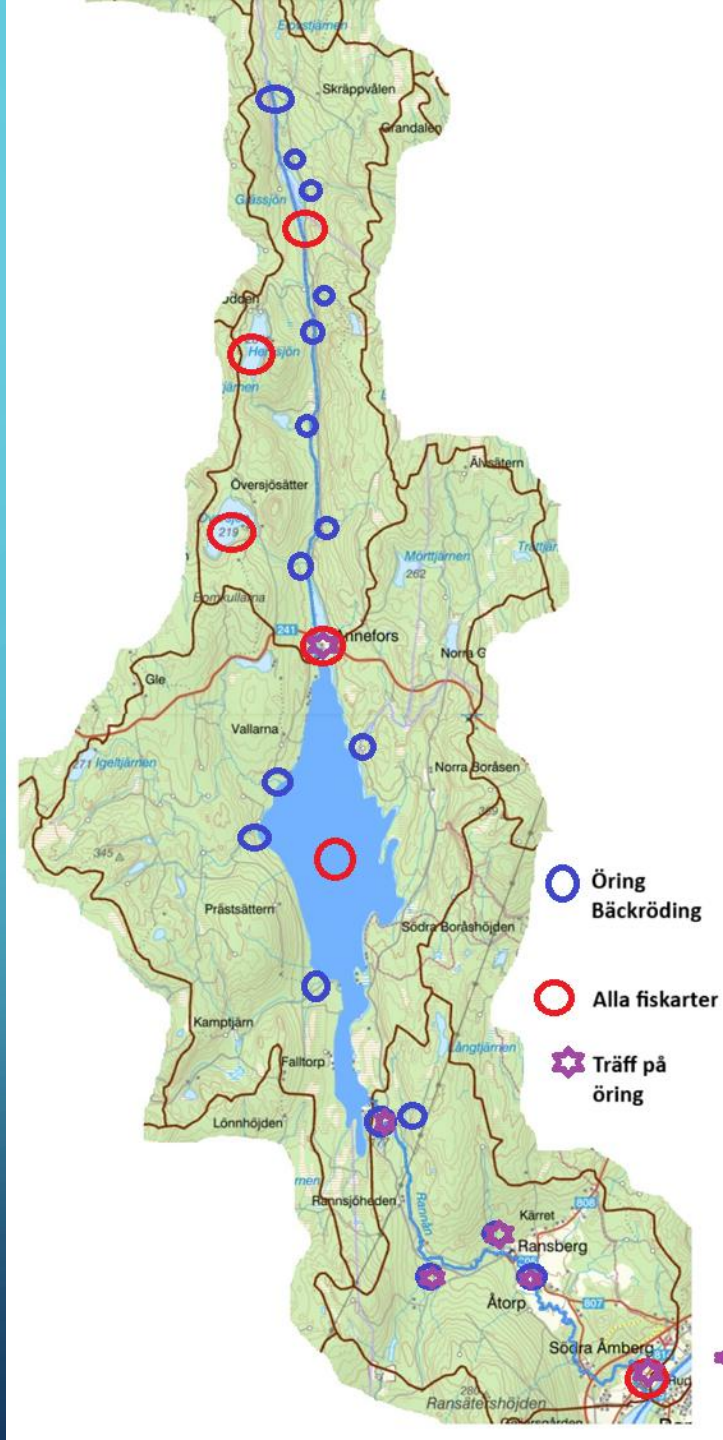
I princip alla arter – men övertolka inte!
Nejonöga i Ranåns mynning

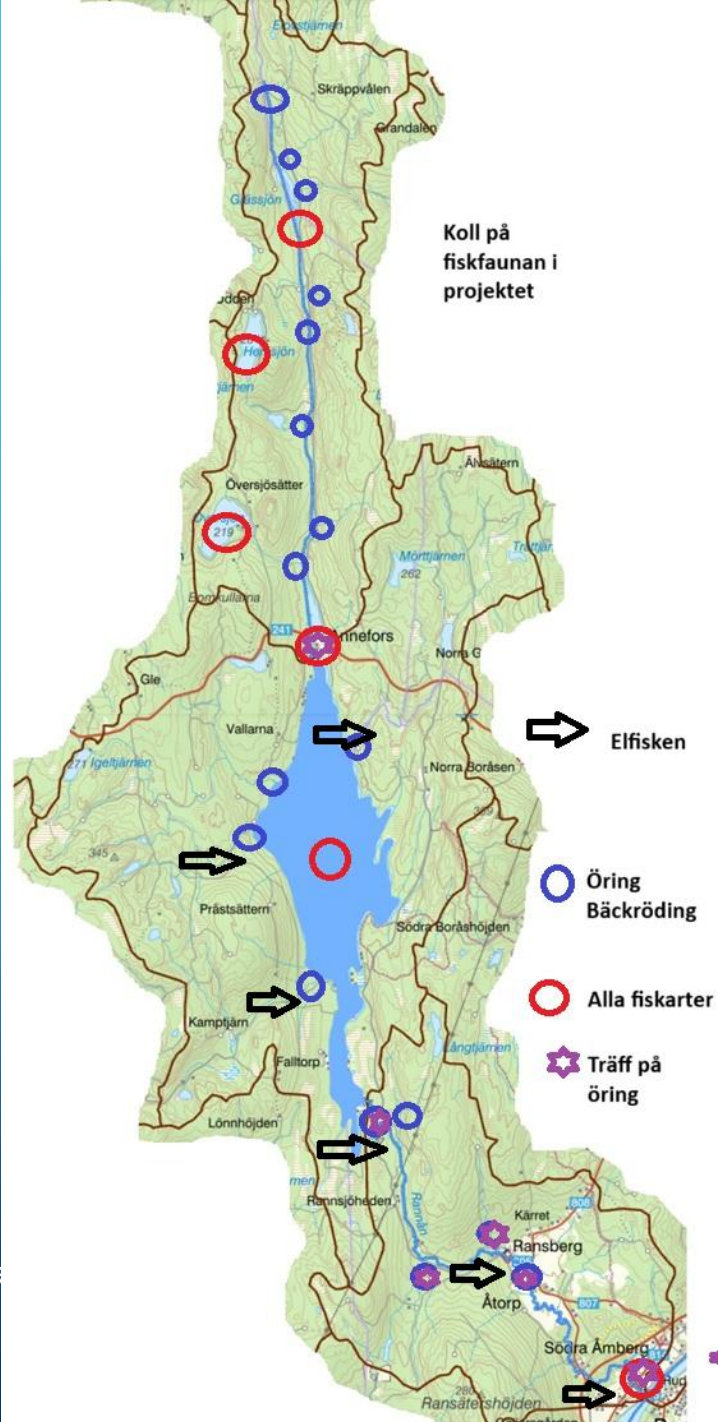


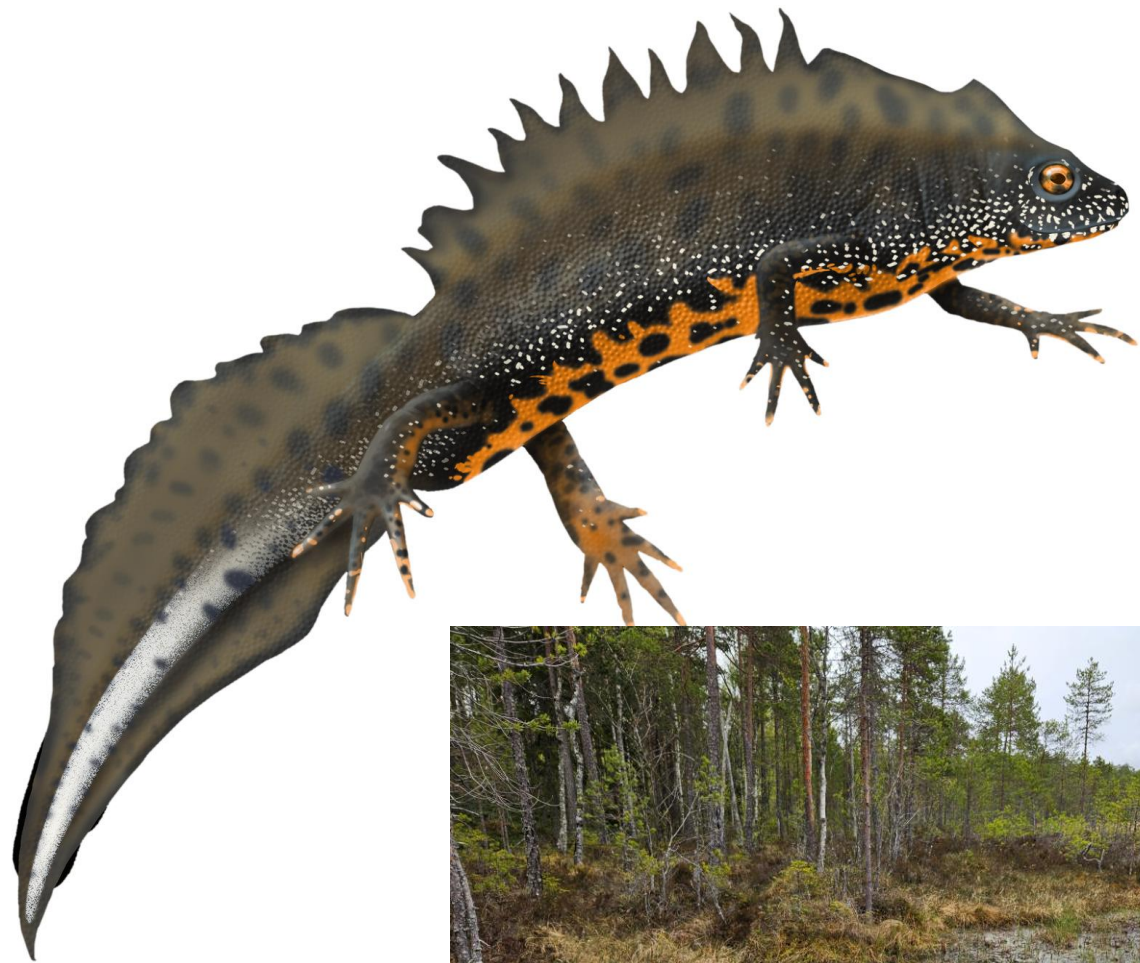
DNA i fisk



KLARÄLVENS VATT



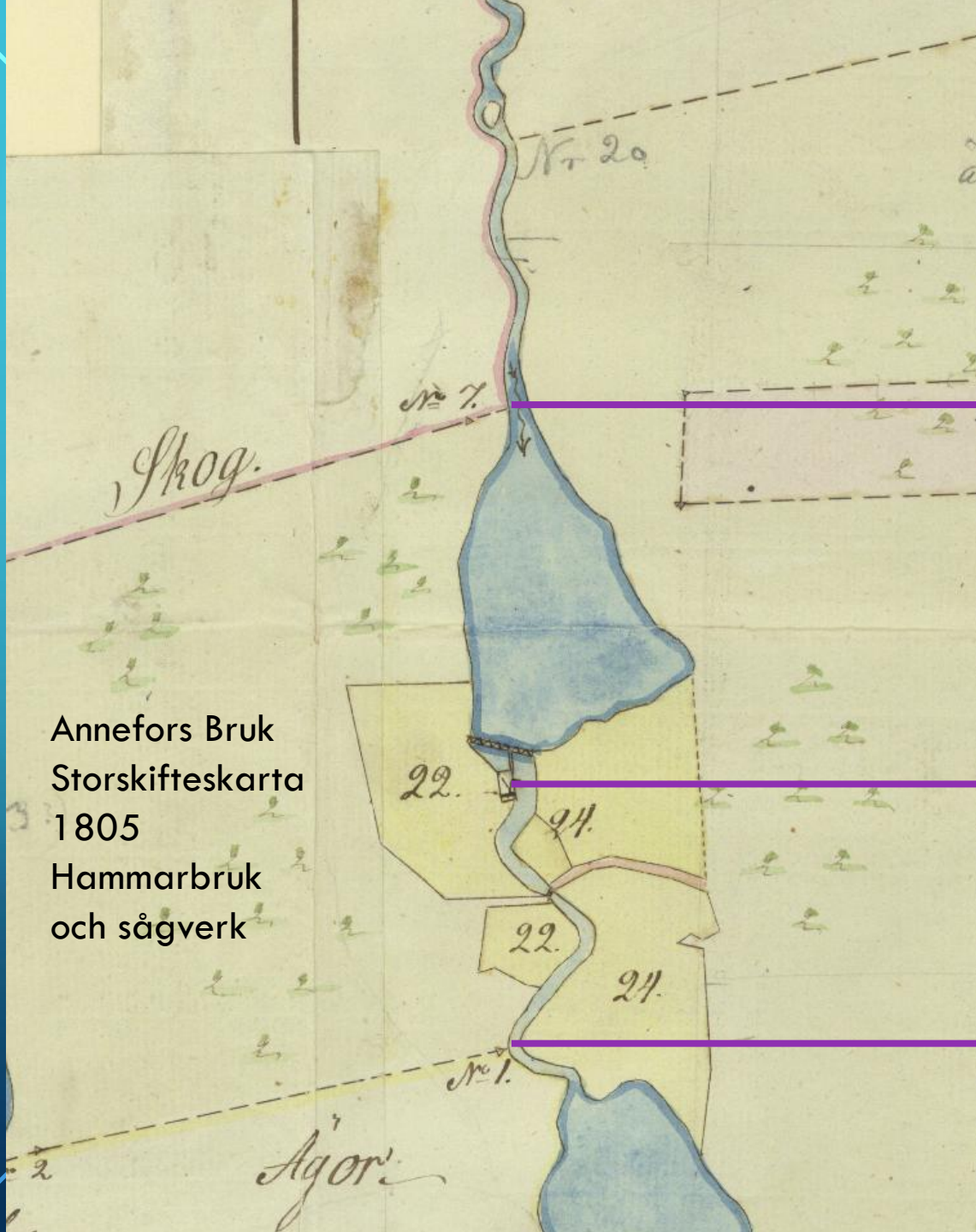




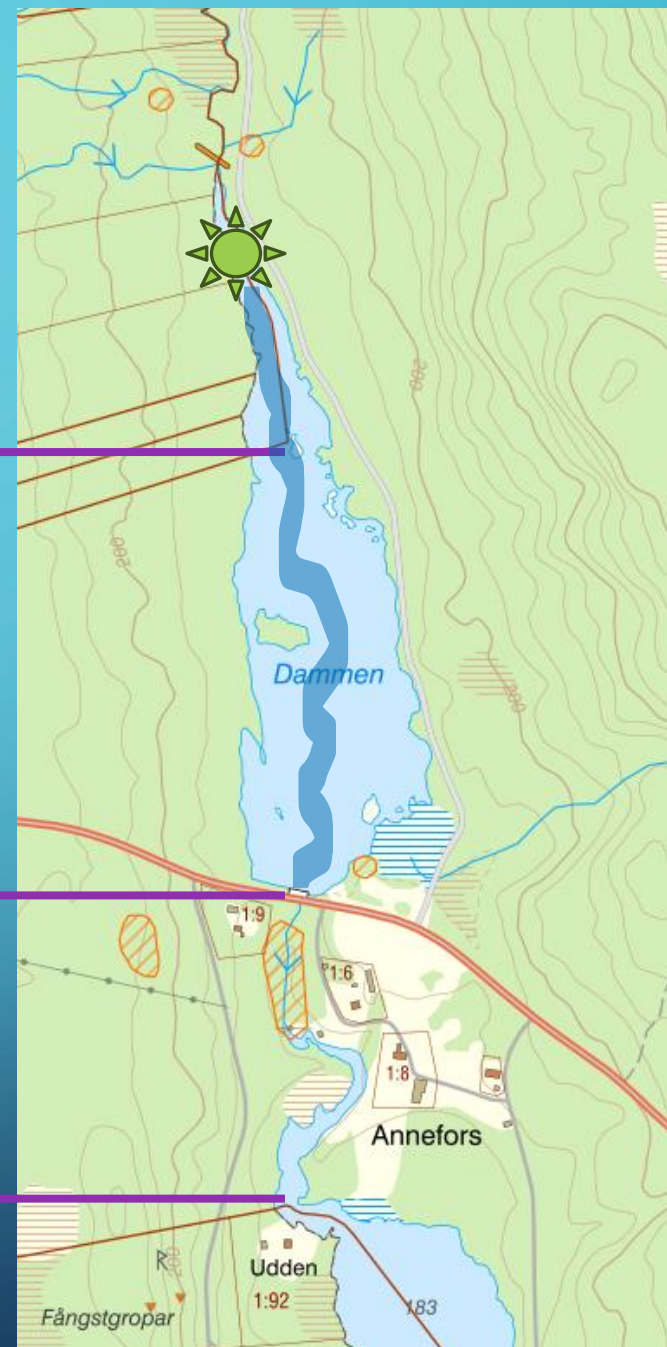
KLARÄLVENS VATTEN







Annefors Bruk
Storskifteskarta
1805
Hammarbruk
och sågverk





DETTA ÄR VÅRA FÖRSLAG



Sportfiskarna

Sveriges sportfiske- och fiskevårdsförbund

KLARÄLVENS VATTENRÅD, ANNA SJÖRS ROMBOLAND30291



Vattnets alla värden